

# VETERİNER FAKÜLTESİ

2018 YILI

BİRİM FAALİYET RAPORU

## NOT

1. Rapor taslağında, bölüm başlıklarının altında bölümlerin hangi kriterlere göre doldurulacağı hususunda açıklamalara yer verilmiştir.

2. Birim faaliyet raporları, “Kamu İdarelerince Hazırlanacak Faaliyet Raporları Hakkında Yönetmelik” hükümleri kapsamında hazırlanacak olup ilgili yönetmeliğin 10. maddesine göre “Birim faaliyet raporu hazırlayan harcama yetkilileri, raporun içeriğinden ve raporda yer alan bilgilerin doğruluğundan üst yöneticiye karşı sorumludur”.

3. Tabloları ve açıklamaları 01.01.2018-31.12.2018 tarihleri arasını dikkate alarak doldurunuz. Raporu hazırlarken AFSÜ’ye devredilen birimlerle ilgili verileri hesaba katmayınız.

4. Rapor, bu açıklamalar ve Kamu İdarelerince Hazırlanacak Faaliyet Raporları Hakkında Yönetmelik’in II. Bölümünde yer alan “Raporlama İlkeleri” başlığı altındaki hususlar dikkate alınarak rapor formatında hazırlanacaktır. İlgili başlığı tamamladıktan sonra sizlere yardımcı olmak için eklediğimiz açıklama kutularını (bu kutucuk dâhil) kaldırınız.

5. Tablolara yalnızca ilgili verileri/bilgileri değil aynı zamanda tabloların altına ya da üstüne açıklamaları da ekleyiniz. Bu açıklamalar, hem tablodaki bilgileri açıklayıcı olmalı hem de (eğer tablo yansıtıyorsa) biriminizin güçlü ya da iyileştirmeye açık yönü olduğuna dair yorumlara yer vermelidir.

6. Biriminizde tabloyu içeren bir faaliyet yıl içinde gerçekleşmemişse konu hakkında açıklama yapılmak suretiyle ilgili tabloyu silebilirsiniz. (Örneğin değişim programından faydalanan personeliniz yoksa bu tabloyu silmeniz gerekmektedir.) Biriminizin faaliyeti hazırlamış olduğumuz şablondan farklıysa ilgili tabloyu değiştirebilir ya da yeni bir tablo ekleyebilirsiniz. Şablonda yer alan ilgili satırlara ya da sütunlara karşılık gelen bir veri yoksa bu satırları ve sütunları siliniz.

7. Ekleme ve çıkarmalar yapıldıktan sonra “İçindekiler” bölümünü ve “Tablolar Listesini” güncelleyiniz. Başlık numaraları ve tablo sayıları aritmetik olarak artmalıdır.

8. Rapor tamamlandıktan sonra EK-1’de yer alan İç Kontrol Güvence Beyanı harcama etkisince, EK-2 ise Birim Yönetim Kurulu üyeleri tarafından imzalanacaktır. Bu iki sayfa imzalandıktan sonra resmi yazı (EBYS) ekinde Strateji Geliştirme Daire Başkanlığına gönderilmesi gerekmektedir.

9. Hazırlamış olduğunuz birim faaliyet raporu, birim web sayfanızdan kamuoyuna duyurulacaktır. Strateji Geliştirme Daire Başkanlığı, yukarıda yer alan mevzuat hükümlerine uygun olarak hazırlanmadan gönderilen birim faaliyet raporlarını düzeltilmek üzere birimlere iade edecektir.

10. Raporun hazırlanması sürecinde her türlü soru ve sorunlarınız için Strateji Geliştirme Daire Başkanlığı Stratejik Planlama Şube Müdürlüğü ile iletişime geçebilirsiniz.

## HARCAMA YETKİLİSİ SUNUŞU

Afyon Kocatepe Üniversitesi Veteriner Fakültesi; halen 101 akademik ve idari personeli ve 532 öğrencisi ile, modern fiziksel ve bilişim imkanlarına sahip bir eğitim-öğretim kurumu olarak; çağdaş ve bilimsel değerlerin ışığında, hayvan sağlığı, hayvan yetiştiriciliği ve hakları ile hayvansal ürünlerin sağlıklı ve güvenli üretimine yönelik eğitim-öğretim, araştırma ve uygulama hizmetlerini en iyi şekilde sunmaya çalışmakta ve alanın da teorik ve uygulama becerisine sahip, olaylar ve olgular karşısında milli ve yerli bir duruş sergileyen, tarihine bağlı, geleceğine umutla ve güvenle bakan, ülkenin ve toplumun menfaatlerini, kendi kişisel menfaatlerinin her zaman önünde tutan, bilimsel ve rasyonel bakış açısına sahip analitik düşünebilen Veteriner Hekimler yetiştirmektedir. Bu bilinçle Fakültemizden mezun veteriner hekimler; yaşam boyu öğrenim bilincini özümsemiş, en güncel bilgi ve yeteneklerle donatılmış, mesleki etik ilkelerine sıkı sıkıya bağlı, araştıran, koruyucu hekimlik formasyonu kazanmış, bilgi ve deneyimlerini hiç bir koşul gözetmeksizinin insanlığın hizmetine sunan, hayvan hakları ve refahını ön planda tutan, çevre bilinci gelişmiş, çevresinde mesleki bilgi ve becerilerinin yanında yüksek insani vasıflarıyla örnek gösterilebilecek niteliklere sahiptir.

Hedefimiz, zayıf yönlerimizi güçlendirmek, üstün olan yönlerimizin somut çıktılarını paydaşlarımız ile paylaşmak, çalışmalarında bulunmak, böylece Ülkemiz hayvancılığına ekonomik olarak katkı sağlamaktır. Fakültemiz bu anlayış ve multidisipliner ekip çalışmasıyla, aynı amaçlara yönelik eğitim-öğretim veren Veteriner Fakülteleri arasında daha ön sıralarda yer almak için büyük bir çaba ve gayret içinde çalışmalarına devam etmektedir.

Veteriner Fakültesi İdari Faaliyet Raporu, titiz bir ekip çalışması sonucunda hazırlanmıştır. Raporda ortaya çıkan veriler Veteriner Fakültesinin performansının bir göstergesidir.

2018 Yılı İdari Faaliyet Raporunun hazırlanmasında emeği geçen bütün çalışma arkadaşlarıma bu vesile ile teşekkür ederim.



Prof. Dr. Erkan KARADAŞ  
Dekan V.

# İÇİNDEKİLER

HARCAMA YETKİLİSİ SUNUŞU .....	iii
İÇİNDEKİLER .....	iv
TABLO LİSTESİ .....	v
<b>1. GENEL BİLGİLER</b> .....	1
1.1. MİSYON VE VİZYON .....	1
1.2. YETKİ, GÖREV VE SORUMLULUKLAR .....	1
1.3. BİRİME İLİŞKİN BİLGİLER .....	1
<b>1.3.1. Tarihsel Gelişim</b> .....	1
<b>1.3.2. Örgüt Yapısı</b> .....	1
<b>1.3.3. Fiziksel Yapı</b> .....	1
1.3.3.1. Taşınmazlar .....	1
1.3.3.2. Taşınırlar .....	4
<b>1.3.4. Bilgi Kaynakları ve Teknolojik Kaynaklar</b> .....	5
<b>1.3.5. İnsan Kaynakları</b> .....	6
1.3.5.1. Akademik Personel .....	6
1.3.5.2. İdari Personel .....	8
<b>1.3.6. Sunulan Hizmetler</b> .....	10
1.3.6.1. Eğitim Hizmetleri.....	10
1.3.6.2. Araştırma ve Geliştirme Hizmetleri .....	13
1.3.6.3. Sosyal Hizmetler .....	14
1.3.6.4. İdari Hizmetler .....	16
<b>1.3.7. Yönetim ve İç Kontrol Sistemi</b> .....	20
<b>2. AMAÇ VE HEDEFLER</b> .....	20
2.1. BİRİMİN AMAÇLARI .....	20
2.2. BİRİMİN HEDEFLERİ .....	20
<b>3. FAALİYETLERE İLİŞKİN BİLGİ VE DEĞERLENDİRMELER</b> .....	21
3.1. MALİ BİLGİLER .....	21
<b>3.1.1 Bütçe Uygulama Sonuçları</b> .....	21
<b>3.1.2 Mali Denetim Sonuçları</b> .....	23
3.1.2.1. Dış Denetim .....	23
3.1.2.2. İç Denetim.....	23
3.2. PERFORMANS BİLGİLERİ.....	23
<b>4. KURUMSAL KABİLİYET VE KAPASİTENİN DEĞERLENDİRİLMESİ</b> .....	25
4.1. GÜÇLÜ YÖNLER .....	25
4.2. İYİLEŞTİRMEYE AÇIK YÖNLER.....	25
4.3. DEĞERLENDİRME .....	25
<b>5. ÖNERİ VE TEDBİRLER</b> .....	26
<b>EK-1: İÇ KONTROL GÜVENCE BEYANI</b> .....	27

## TABLO LİSTESİ

<b>Tablo 1:</b> Temel Hizmet Alanları .....	1
<b>Tablo 2:</b> Eğitim ve Araştırma Alanları.....	2
<b>Tablo 3:</b> Akademik Personel ve İdari Personel Hizmet Alanları .....	2
<b>Tablo 4:</b> Konferans Salonu ve Toplantı Salonlarının Sayı ve Kapasitelerine Göre Dağılımı .....	2
<b>Tablo 5:</b> Kütüphane Hizmet Alanları .....	2
<b>Tablo 6:</b> Sosyal Alanların Sayı, Alan ve Kapasitelerine Göre Dağılımı .....	3
<b>Tablo 7:</b> Diğer Hizmet Alanları .....	4
<b>Tablo 8:</b> Taşınır Malzemeler Sayı ve Tutarları .....	4
<b>Tablo 9:</b> Taşıt Sayıları.....	4
<b>Tablo 10:</b> Birim Tarafından Kullanılan Yazılımlar ve Kullanım Amaçları .....	5
<b>Tablo 11:</b> Teknolojik Kaynaklar .....	5
<b>Tablo 12:</b> Bilgi Kaynakları.....	6
<b>Tablo 13:</b> Akademik Personelin Unvanları İtibarıyla Dağılımı .....	6
<b>Tablo 14:</b> Akademik Personelin Unvan İtibarıyla Çalıştığı Programlara Göre Dağılımı .....	6
<b>Tablo 15:</b> Diğer Üniversitelerden Görevlendirilen Akademik Personel Bilgileri.....	6
<b>Tablo 16:</b> Diğer Üniversitelere Görevlendirilen Akademik Personel Bilgileri.....	7
<b>Tablo 17:</b> Uluslararası Akademik Personel Bilgileri .....	7
<b>Tablo 18:</b> Değişim Programı Kapsamında Giden Akademik Personel Bilgileri.....	7
<b>Tablo 19:</b> Değişim Programı Kapsamında Gelen Akademik Personel Bilgileri .....	7
<b>Tablo 20:</b> Akademik Personelin Yaşlara Göre Dağılımı.....	7
<b>Tablo 21:</b> Akademik Personelin Kıdem/Hizmet Sürelerine Göre Dağılımı.....	8
<b>Tablo 22:</b> Akademik Personelin Cinsiyete Göre Dağılımı.....	8
<b>Tablo 23:</b> Akademik Personelin Temel Eğitim Alanlarına Göre Dağılımı .....	8
<b>Tablo 25:</b> İdari Personel Sayıları.....	9
<b>Tablo 26:</b> İdari Personelin Yaş Grupları İtibarıyla Dağılımı.....	9
<b>Tablo 27:</b> İdari Personelin Hizmet Süreleri İtibarıyla Dağılımı.....	9
<b>Tablo 28:</b> İdari Personelin Cinsiyet Dağılımı.....	9
<b>Tablo 29:</b> İdari Personelin Eğitim Durumuna Göre Dağılımı .....	10
<b>Tablo 30:</b> İdari Personel Eğitim Bilgileri .....	10
<b>Tablo 31:</b> Değişim Programı Kapsamında Yurtdışına Giden İdari Personel Bilgileri .....	10
<b>Tablo 32:</b> Program Bilgileri .....	10
<b>Tablo 33:</b> Öğrenim Türlerine Göre Öğrenci Sayıları .....	10
<b>Tablo 34:</b> Öğrencilerin Temel Alanlara Göre Dağılımı .....	11
<b>Tablo 35:</b> Çift Anadal ve Yan Dal Programına Katılan Öğrenci Sayıları .....	11
<b>Tablo 36:</b> Çift Anadal ve Yan Dal Programından Mezun Olan Öğrenci Sayıları.....	11
<b>Tablo 37:</b> Öğrencilerin İllere Göre Dağılımı.....	11
<b>Tablo 38:</b> Uluslararası Öğrenci Bilgileri.....	12
<b>Tablo 39:</b> YKS Sonucu Yerleşen Öğrenci Sayısı ve Doluluk Oranı.....	12
<b>Tablo 43:</b> YKS Sonucu Yerleşen Öğrencilerin Başarı Sıralamaları .....	12
<b>Tablo 44:</b> Geçiş Yapan Öğrenci Sayıları.....	12
<b>Tablo 45:</b> Değişim Programı Kapsamında Giden Öğrenci Sayısı.....	12
<b>Tablo 46:</b> Değişim Programı Kapsamında Gelen Öğrenci Sayısı .....	13
<b>Tablo 47:</b> Staj Yapan Öğrenci Sayısı .....	13
<b>Tablo 48:</b> Mezun Durumdaki ve Mezun Olan Öğrenci Sayıları .....	13

<b>Tablo 50:</b> Ulusal ve Uluslararası Proje Bilgileri .....	13
<b>Tablo 51:</b> Bilimsel Yayınlar .....	14
<b>Tablo 52:</b> Akademik Personelin ISI İndekslerine Giren Dergilerdeki Görevlerinin Dağılımı.....	14
<b>Tablo 53:</b> Ulusal ve Uluslararası Hakemlik Sayıları.....	14
<b>Tablo 54:</b> Spor Tesislerinde Gerçekleştirilen Faaliyet Bilgileri .....	14
<b>Tablo 55:</b> Öğrencilerin/Takımların Turnuvalarda/Sanatsal-Kültürel Yarışmalarda Kazandıkları Ödüller/Dereceler .....	15
<b>Tablo 56:</b> Diğer Uygulama ve Hizmet Faaliyetleri Sayıları.....	15
<b>Tablo 57:</b> Burs Hizmetlerinden Yararlanan Öğrenci Sayıları .....	16
<b>Tablo 58:</b> Kısmi Zamanlı Öğrenci Çalıştırma Programı Kapsamında Çalışan Öğrenci Bilgileri .....	16
<b>Tablo 59:</b> Öğrenci Topluluklarının Yürüttüğü Faaliyet Bilgileri .....	16
<b>Tablo 60:</b> Diğer Eğitim Faaliyet Bilgileri .....	16
<b>Tablo 61:</b> İhalelere İlişkin Bilgiler .....	17
<b>Tablo 62:</b> Doğrudan Teminlere İlişkin Bilgiler.....	19
<b>Tablo 64:</b> İkili Protokol ve Sözleşmeler.....	20
<b>Tablo 65:</b> Bütçe Uygulama Sonuçları .....	21
<b>Tablo 66:</b> Birim Bütçesinden Gerçekleştirilen Öğrenci Başına Düşen Cari Hizmet Maliyetleri.....	22
<b>Tablo 67:</b> Döner Sermaye İşletmesi Bütçe Giderleri Uygulama Sonuçları.....	22
<b>Tablo 68:</b> Döner Sermaye Gelirleri.....	22
<b>Tablo 69:</b> Birim Bütçesinden Öğretim Üyesi Başına Düşen Döner Sermaye Gelirleri .....	23
<b>Tablo 70:</b> Performans Göstergeleri .....	23

# 1. GENEL BİLGİLER

## 1.1. MİSYON VE VİZYON

A- Misyon ve Vizyon

### Vizyonumuz

Ülkemizin ve Dünya'nın değişen koşullarına uyum sağlayabilecek, ileri uzmanlaşmaya yönelerek, ömür boyu öğrenmeye açık, kalite bakımından dünya standartlarına uygunluğu kabul gören, ulusal ve uluslararası düzeyde çalışmalar yapan, hizmet alan paydaşlarının memnuniyetini en yüksek seviyede tutan bir fakülte olmaktır.

### Misyonumuz

Atatürk ilke ve inkılaplarına bağlı, çağdaş eğitim-öğretim ilkeleri çerçevesinde edindiği bilgi ve deneyimleri insanlığın hizmetine sunan, sağlam kültürel ve ahlaki yapıya sahip, mesleki bilgi ve becerilerinin yanında yüksek insani vasıflarıyla örnek gösterilebilecek veteriner hekimler yetiştirmek, evrensel etik ilkelere bağlı kalarak ulusal ve uluslararası bilimsel çalışmalar yapmak ve bu çalışmaların sonuçlarını ulusal ve uluslararası platformlarda sunmak, teşhis, analiz, poliklinik hizmetleri ile paydaşlarının memnuniyetini en üst düzeyde tutmak.

## 1.2. YETKİ, GÖREV VE SORUMLULUKLAR

B- Görev, Yetki ve Sorumluluklar

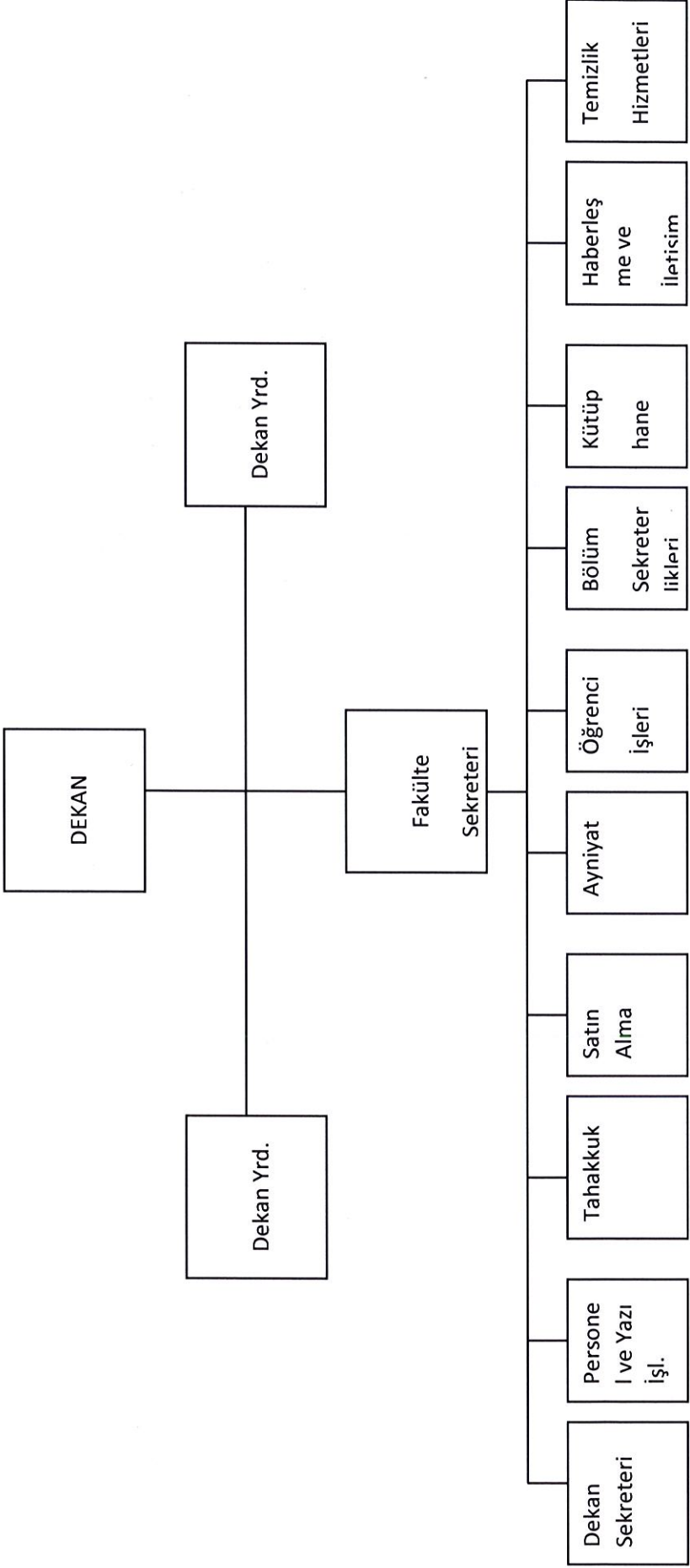
Fakültemize ayrılan bütçeyi; rasyonel, verimli ve doğru alanlarda kullanarak, hem milli eğitim politikasına hem de gayri safi milli hasılaya katkıda bulunmak. Eğitim ve öğretimi, imkanlarımızın el verdiği ölçüde en iyi şartlarda gerçekleştirerek; doğru, kararlı, ilkeli ve çok yönlü düşünebilen veteriner hekimler yetiştirip, ülkemizi veteriner hekim alanında daima ileriye götürmek. Halkımızla sürekli iletişim içinde olup, halkı bilimsel gelişmelerden haberdar ederek, bilim ve tekniğin veteriner hekim alanında uygulanabilirliğini sağlamak, görev, yetki ve sorumluluklarımız arasındadır

## 1.3. BİRİME İLİŞKİN BİLGİLER

### 1.3.1. Tarihsel Gelişim

Veteriner Fakültesi, Afyon Kocatepe Üniversitesi bünyesinde Milli Eğitim Bakanlığı'nın 28 Haziran 1995 tarih ve 16923 sayılı yazısı üzerine, 2809 Sayılı Kanunun Ek 30'uncu maddesine göre Bakanlar Kurulunun 4 Temmuz 1995 tarihinde alınan kararıyla kurulmuştur. Eğitim Öğretimine 1996-1997 yılında başlamıştır.

### 1.3.2. Örgüt Yapısı





### 1.3.3. Fiziksel Yapı

Veteriner Fakültesi, Afyon Kocatepe Üniversitesi bünyesinde Milli Eğitim Bakanlığı'nın 28 Haziran 1995 tarih ve 16923 sayılı yazısı üzerine, 2809 Sayılı Kanunun Ek 30'uncu maddesine göre Bakanlar Kurulunun 4 Temmuz 1995 tarihinde alınan kararıyla kurulmuştur. Eğitim Öğretimine 1996-1997 yılında başlamıştır.

#### 1.3.3.1. Taşınmazlar

Tabloları, biriminize tahsisli ve biriminiz tarafından işletilen alanları da göz önünde bulundurarak doldurunuz.

Açıklama yapılırken biriminizin hangi kampüs alanında bulunduğunu belirtiniz.

Biriminizde bulunan ancak tabloda yer almayan satırları ekleyiniz. Biriminizde bulunmayan satırları siliniz.

**Tablo 1:** Temel Hizmet Alanları

HİZMET ALANLARI	ALAN (m <sup>2</sup> )
Eğitim	6
Araştırma	
Sağlık	1
Kütüphane	1
Toplantı, Semir ve Konferans Salonu	1
Sosyal Alanlar	1
Kapalı Spor Tesisleri	
Açık Spor Tesisleri	1
Barınma	
İdari	1
Diğer	
<b>TOPLAM</b>	<b>12</b>

Sosyal Alanlar: Kantin, Kafeterya, Sinema vb.

Barınma: Misafirhane, Lojman vb.

**Tablo 2: Eğitim ve Araştırma Alanları**

EĞİTİM VE ARAŞTIRMA ALANLARI	KAPASİTESİ						TOPLAM
	0-50	51-75	76-100	101-150	151-250	251 ve üzeri	
Amfi							
Sınıf	1	3	4				8
Diğer Eğitim Alanları							
Laboratuvarlar	Eğitim	2		13			15
	Araştırma						
	Diğer						
<b>TOPLAM</b>	<b>3</b>	<b>3</b>	<b>17</b>				<b>23</b>

**Tablo 3: Akademik Personel ve İdari Personel Hizmet Alanları**

HİZMET ALANI	SAYI	ALAN (m <sup>2</sup> )	ODA BAŞINA DÜŞEN PERSONEL SAYISI	PERSONEL BAŞINA DÜŞEN ALAN (m <sup>2</sup> )
Akademik Personel Çalışma Odası	60	1140	98	1,6
İdari Personel Çalışma Odası	4	85	10	2,5
İdari Personel Servis Odası	4	85	10	2,5
<b>TOPLAM</b>	<b>68</b>	<b>1310</b>	<b>118</b>	<b>6,6</b>

**Tablo 4: Konferans Salonu ve Toplantı Salonlarının Sayı ve Kapasitelerine Göre Dağılımı**

SALONLAR	KAPASİTESİ						TOPLAM
	0-50	51-75	76-100	101-150	151-250	251 ve üzeri	
Konferans Salonu	1				1		2
Toplantı Salonu	1						1
<b>TOPLAM</b>	<b>2</b>				<b>1</b>		<b>3</b>

**Tablo 5: Kütüphane Hizmet Alanları**

ALAN ADI	SAYI	OTURMA KAPASİTESİ	ALAN (m <sup>2</sup> )
Genel Kütüphane Alanı	1	20	40
Grup Çalışma Odası	1	20	40
Multimedya Salonu			
E-kütüphane Salonu			
Akademisyen Çalışma Odası			
Referans Kaynaklar Salonu			
Kütüphane İdari Birimleri			
<b>TOPLAM</b>	<b>2</b>	<b>40</b>	<b>80</b>

**Tablo 6:** Sosyal Alanların Sayı, Alan ve Kapasitelerine Göre Dağılımı

SOSYAL ALANLAR		SAYI	ALAN (m <sup>2</sup> )	KAPASİTE
SOSYAL	Kafeterya/ Kantin- Çay Ocağı	1	80	75
	Restaurant			
	Yemekhane (Personel)			
	Yemekhane (Öğrenci)			
	Anaokulu/Kreş			
	Sinema Salonu			
BARINMA	Lojmanlar			
	Misafirhaneler			
	Otel			
	Yurt			
SPOR	Açık Spor Tesisleri	1	150	
	Kapalı Spor Tesisleri			
DİĞER ALANLAR	Banka Şubesi			
	Sendika Şubesi			
	ÖSYM Bürosu			
	Hediyelik Eşya Mağazası			
	Kuaför			
	ATM			
	Yiyecek Otomatı			
	Açık Otopark	2		600
	Diğer			
<b>TOPLAM</b>		<b>4</b>	<b>230</b>	<b>675</b>

**Tablo 7: Diğer Hizmet Alanları**

ALAN ADI	SAYI	ALAN (m <sup>2</sup> )
Çay Ocağı, Kafeterya vb.	2	85
Toplantı Salonu	1	40
Arşiv, Depo, Ambar vb.	7	45
Mescit	1	40
Atölye		
Kapalı Diğer Hizmet Alanları	1	80
...		
<b>TOPLAM</b>	<b>12</b>	<b>290</b>

### 1.3.3.2. Taşınırlar

Bu bölümde yer alan tablolar, “biriminiz taşınır yönetim dönemi hesapları”nda yer alan tutarlar esas alınarak doldurulacak ve gerekli açıklama ve değerlendirmeler yapılacaktır.

Biriminizde bulunan ancak tabloda yer almayan satırları ekleyiniz. Biriminizde bulunmayan satırları siliniz.

**Tablo 8: Taşınır Malzemeler Sayı ve Tutarları**

DAYANIKLI TAŞINIRLAR	SAYI	TUTAR
Tesis, Makine ve Cihazlar	1070	6456.003.19
Taşıtlar	10	37.331,32
Demirbaşlar	4510	1985.278.92

**Tablo 9: Taşıtlar Sayıları**

TAŞIT CİNSİ	SAYI
Bisiklet	6
Otomobil	-
Minibüs	-
Kamyon	-
Kamyonet	1
<b>TOPLAM</b>	<b>7</b>

Yukarıda yer alan tablo, **biriminize tahsis edilen taşıtlar esas alınarak** doldurulacaktır.

### 1.3.4. Bilgi Kaynakları ve Teknolojik Kaynaklar

Bu bölümde yer alan tablolar, biriminiz tarafından kullanılan kaynaklar dikkate alınarak doldurulacak ve gerekli açıklama ve değerlendirmeler yapılacaktır.

Biriminizde bulunan ancak tabloda yer almayan satırları ekleyiniz. Biriminizde bulunmayan satırları siliniz.

**Tablo 10:** Birim Tarafından Kullanılan Yazılımlar ve Kullanım Amaçları

YAZILIM TÜRÜ	PROGRAM ADI	KULLANIM AMACI
ÜNİVERSİTE TARAFINDAN GELİŞTİRİLEN YAZILIMLAR	-	-
	-	-
	-	-
	-	-
	-	-
SATIN ALINAN VEYA KİRALANAN YAZILIMLAR	-	-
	-	-
	-	-
	-	-
	-	-
ÜCRETSİZ KULLANILAN YAZILIMLAR	-	-
	-	-
	-	-
	-	-
	-	-

**Tablo 11:** Teknolojik Kaynaklar

TEKNOLOJİK KAYNAK ADI	SAYI
Masaüstü Bilgisayar	92
Dizüstü Bilgisayar	144
Tablet Bilgisayar	3
Cep Bilgisayarı	-
Projeksiyon	44
Slayt Makinesi	2
Yazıcı	107
Fotokopi Makinesi	4
Tarayıcı	35
Faks	1
Sunucu	2
Yazılım	-
Tepegöz	2
Episkop	-
Barkot Okuyucu	2
Baskı Makinesi	1
Fotoğraf Makinesi	5
Kamera	40
Televizyon	11
Müzik Seti	1
<b>TOPLAM</b>	<b>501</b>

**Tablo 12: Bilgi Kaynakları**

BİLGİ KAYNAĞI ADI	SAYI
Basılı Yayınlar	38
Basılı Süreli Yayınlar (Dergiler)	1
E-kitap	-
Tezler	-
Kitap Ekleri - CD'ler	-
<b>TOPLAM</b>	<b>39</b>

### 1.3.5. İnsan Kaynakları

#### 1.3.5.1. Akademik Personel

Bu bölümde yer alan tablolar, biriminizde fiili çalışan akademik personel dikkate alınarak doldurulacak ve gerekli açıklama ve değerlendirmeler yapılacaktır.

Biriminizde bulunan ancak tabloda yer almayan satırları ekleyiniz. Biriminizde bulunmayan satırları siliniz.

**Tablo 13: Akademik Personelin Unvanları İtibarıyla Dağılımı**

UNVAN	SAYI
Prof. Dr.	27
Doç Dr.	32
Dr. Öğr. Üyesi	10
Araştırma Görevlisi	16
Öğretim Görevlisi	4
<b>TOPLAM</b>	<b>89</b>

**Tablo 14: Akademik Personelin Unvan İtibarıyla Çalıştığı Programlara Göre Dağılımı**

PROGRAM ADI	PROF. DR.	DOÇENT DR.	DR. ÖĞR. ÜYESİ	ARŞ. GÖR.	ÖĞR. GÖR.	TOPLAM
VETERİNER	27	32	10	16	4	89
<b>TOPLAM</b>	<b>27</b>	<b>32</b>	<b>10</b>	<b>16</b>	<b>4</b>	<b>89</b>

**Tablo 15: Diğer Üniversitelerden Görevlendirilen Akademik Personel Bilgileri**

ÇALIŞTIĞI PROGRAM	UNVAN	GELDİĞİ ÜNİVERSİTE	GÖREVLENDİRİLDİĞİ TARİH ARALIĞI
-	-	-	-
-	-	-	-
-	-	-	-

**Tablo 16:** Diğer Üniversitelere Görevlendirilen Akademik Personel Bilgileri

ÇALIŞTIĞI PROGRAM	UNVAN	GİTTİĞİ ÜNİVERSİTE	GÖREVLENDİRİLDİĞİ TARİH ARALIĞI
Veteriner	PROF.DR	Muğla Üniversitesi	Eylül-2018/Eylül-2019

**Tablo 17:** Uluslararası Akademik Personel Bilgileri

ÇALIŞTIĞI PROGRAM	UNVAN	PERSONEL SAYISI	GELDİĞİ ÜLKE VE ÜNİVERSİTE

**Tablo 18:** Değişim Programı Kapsamında Giden Akademik Personel Bilgileri

PROGRAMIN ADI	UNVANI	ADI SOYADI	GİTTİĞİ ÜLKE	GİTTİĞİ ÜNİVERSİTE	TARİH

**Tablo 19:** Değişim Programı Kapsamında Gelen Akademik Personel Bilgileri

PROGRAMIN ADI	UNVANI	ADI SOYADI	TARİH

\*Tarih sütununda, personelin değişim programı hizmetinden hangi tarihler arasında faydalandığına yer verilecektir.

**Tablo 20:** Akademik Personelin Yaşlara Göre Dağılımı

	21-25 YAŞ	26-30 YAŞ	31-35 YAŞ	36-40 YAŞ	41-50 YAŞ	51 YAŞ ÜZERİ	TOPLAM	ORT. YAŞ
Öğretim Üyesi Sayısı		9	8	13	43	16	89	43
Öğretim Üyesi Oranı (%)		10,08	8,96	14,56	48,16	17,92	100	
Diğer Öğretim Elemanı Sayısı								
Diğer Öğretim Elemanı Oranı (%)								
Topl. Personel Sayısı		9	8	13	43	16	89	43
Ak. Pers. Oranı (%)		10,08	8,96	14,56	48,16	17,92	100	

**Tablo 21:** Akademik Personelin Kıdem/Hizmet Sürelerine Göre Dağılımı

KIDEM ARALIĞI	1-3 YIL	4-6 YIL	7-10 YIL	11-15 YIL	16-20 YIL	21-24 YIL	25 YIL ÜZERİ	TOPLAM
Öğretim Üyesi Sayısı	8	8	16	30	27	-		89
Öğretim Üyesi Oranı								
Diğer Öğretim Elemanı Sayısı								
Diğer Öğretim Elemanı Oranı (%)								
<b>Toplam Akademik Personel Sayısı</b>	8	8	16	30	27	-		89
<b>Toplam Akademik Personel Oranı (%)</b>	<b>0,09</b>	<b>0,09</b>	<b>0,18</b>	<b>0,34</b>	<b>0,30</b>			<b>%100</b>

**Tablo 22:** Akademik Personelin Cinsiyete Göre Dağılımı

UNVAN	KADIN		ERKEK		TOPLAM PERSONEL
	Sayı	Oran (%)	Sayı	Oran (%)	
Prof. Dr.	6	2,0	21	8,0	27
Doç Dr.	8	20,6	24	79,4	32
Dr. Öğr. Üyesi	1	18,2	9	81,8	10
Araştırma Görevlisi	6	27,7	10	72,3	16
Öğretim Görevlisi	1	25,0	3	75,0	4
<b>TOPLAM</b>	<b>22</b>		<b>67</b>		<b>89</b>

**Tablo 23:** Akademik Personelin Temel Eğitim Alanlarına Göre Dağılımı

UNVAN	BEŞERİ VE SOSYAL BİLİMLER TEMEL ALANI	SAĞLIK BİLİMLERİ TEMEL ALANI	DOĞA VE MÜHENDİSLİK BİLİMLERİ TEMEL ALANI
Prof. Dr.	-	X	-
Doç Dr.	-	X	-
Dr. Öğr. Üyesi	-	X	-
Araştırma Görevlisi	-	X	-
Öğretim Görevlisi	-	X	-
<b>TOPLAM</b>	<b>-</b>	<b>-</b>	<b>-</b>

#### 1.3.5.2. İdari Personel

Bu bölümde yer alan tablolar, biriminizde fiili çalışan idari personel dikkate alınarak doldurulacak ve gerekli açıklama ve değerlendirmeler yapılacaktır.

Biriminizde bulunan ancak tabloda yer almayan satırları ekleyiniz. Biriminizde bulunmayan satırları siliniz.



**Tablo 24: İdari Personel Sayıları**

KADRO SINIFI	KADROLU ÇALIŞAN	BAŞKA KURUMLARA/ BİRİMLERE GÖREVLENDİRİLEN PERSONEL SAYISI	BAŞKA KURUMLARDAN/ BİRİMLERDEN GÖREVLENDİRİLEN PERSONEL SAYISI	FİİLİ ÇALIŞAN PERSONEL SAYISI
Genel İdari Hizmetler	9	2	4	12
Sağlık Hizmetleri	5	3	2	4
Teknik Hizmetler				
Avukatlık Hizmetleri				
Yardımcı Hizmetler	2	1	1	2
Sözleşmeli Memur				
Daimi İşçi	22			22
<b>TOPLAM</b>	<b>38</b>	<b>6</b>	<b>7</b>	<b>40</b>

**Tablo 25: İdari Personelin Yaş Grupları İtibarıyla Dağılımı**

	18-25 YAŞ	26-30 YAŞ	31-35 YAŞ	36-40 YAŞ	41-50 YAŞ	51 YAŞ VE ÜZERİ	TOPLAM	ORTALAMA YAŞ
Kişi Sayısı	2	4	5	4	2	2	18	38
Oran (%)	0,8	0,24	0,28	0,24	0,8	0,8	:%100	

**Tablo 26: İdari Personelin Hizmet Süreleri İtibarıyla Dağılımı**

	1-3 YIL	4-6 YIL	7-10 YIL	11-15 YIL	16-20 YIL	21-24 YIL	25 YIL VE ÜZERİ	TOPLAM
Kişi Sayısı	2	1	5	3	1	3	3	18
Oran (%)	0,12	0,19	0,19	0,06	0,19	0,19		

**Tablo 27: İdari Personelin Cinsiyet Dağılımı**

KADRO SINIFI	KADIN		ERKEK		TOPLAM PERSONEL
	SAYI	ORAN (%)	SAYI	ORAN (%)	
Genel İdari Hizmetler	3	0,40	9	0,60	12
Sağlık Hizmetleri	1	0,25	3	0,75	4
Teknik Hizmetler					
Avukatlık Hizmetleri					
Yardımcı Hizmetler			2	0,100	2
Sözleşmeli Memur					
Daimi İşçi			22	0,100	22
<b>TOPLAM</b>	<b>4</b>		<b>36</b>		<b>36</b>

**Tablo 28: İdari Personelin Eğitim Durumuna Göre Dağılımı**

	İLK- ÖĞRETİM	ORTA- ÖĞRETİM	ÖNLİSANS	LİSANS	YÜKSEK LİSANS	DOKTORA	TOPLAM
Kişi Sayısı	1	8	2	6		18	1
Oran (%)	6,25	43,75	12,50	37,50		100	6,25

**Tablo 29: İdari Personel Eğitim Bilgileri**

ADI SOYADI	TARİH	EĞİTİM YERİ	EĞİTİM KONUSU	EĞİTİM SÜRESİ
-	-	-	-	-

**Tablo 30: Değişim Programı Kapsamında Yurtdışına Giden İdari Personel Bilgileri**

ADI SOYADI	PROGRAMIN ADI	GİTTİĞİ ÜLKE	GİTTİĞİ KURUM/ÜNİVERSİTE	TARİH
-	-	-	-	-
-	-	-	-	-

**1.3.6. Sunulan Hizmetler****1.3.6.1. Eğitim Hizmetleri****Tablo 31: Program Bilgileri**

PROGRAMIN ADI	Kuruluş Yılı	Lisans (5 Yıl)	Lisans (4 Yıl)	Lisans (4 Yıl- İ.Ö.)	TOPLAM
VETERİNER	1995	1	-	-	1
<b>TOPLAM</b>	1995	1	-	-	1

**Tablo 32: Öğrenim Türlerine Göre Öğrenci Sayıları**

PROGRAMIN ADI	I. ÖĞRETİM ÖĞRENCİ SAYISI			II. ÖĞRETİM ÖĞREN Cİ SAYISI			UZAKTAN ÖĞRETİM ÖĞRENCİ SAYISI			TOPLAM			TOPLAM ÖĞRENCİ SAYISI İÇİNDEKİ ORANI
	K	E	T	K	E	T	K	E	T	K	E	T	
VETERİNER	173	359	532							173	359	532	%100
<b>TOPLAM</b>	173	359	532							173	359	532	%100

**Tablo 33: Öğrencilerin Temel Alanlara Göre Dağılımı**

TEMEL ALAN ADI	ÖĞRENCİ SAYISI	ORAN (%)
Beşeri ve Sosyal Bilimler Temel Alanı		
Sağlık Bilimleri Temel Alanı	532	%100
Doğa ve Mühendislik Bilimleri Temel Alanı		
<b>TOPLAM</b>		

**Tablo 34: Çift Anadal ve Yan Dal Programına Katılan Öğrenci Sayıları**

PROGRAMIN ADI	ÇİFT ANADAL PROGRAMINA KATILAN ÖĞRENCİ SAYILARI	YAN DAL PROGRAMINA KATILAN ÖĞRENCİ SAYILARI
-	-	-
-	-	-
-	-	-
-	-	-
<b>TOPLAM</b>	-	-

**Tablo 35: Çift Anadal ve Yan Dal Programından Mezun Olan Öğrenci Sayıları**

PROGRAMIN ADI	ÇİFT ANADAL PROGRAMINDAN MEZUN OLAN ÖĞRENCİ SAYILARI	YAN DAL PROGRAMINDAN MEZUN OLAN ÖĞRENCİ SAYILARI
-	-	-
-	-	-
-	-	-
-	-	-
<b>TOPLAM</b>	-	-

**Tablo 36: Öğrencilerin İllere Göre Dağılımı**

İL ADI	ÖĞRENCİ SAYISI	İL ADI	ÖĞRENCİ SAYISI
ADANA	11	AĞRI	8
AFYON	75	ADİYAMAN	10
ANKARA	22	AKSARAY	14
ANTALYA	19	ARDAHAN	14
AYDIN	20	ARTVİN	11
ZONGULDAK	11	BİLECİK	14
UŞAK	13	BOLU	12
MANİSA	16	ÇANAKKALE	10
ISPARTA	15	ÇANKIRI	11
KONYA	13	ÇORUM	13
KÜTAHYA	15	DENİZLİ	24
KAHRAMANMARAŞ	11	DİYARBAKIR	22
SİVAS	13	ERZURUM	12
KİLİS	14	GAZİANTEP	7
İSTANBUL	25	KAYSERİ	7
MERSİN	15		
ESKİŞEHİR	24		
BURDUR	14		
		<b>GENEL TOPLAM</b>	532

**Tablo 37: Uluslararası Öğrenci Bilgileri**

PROGRAMIN ADI	UYRUĞU	KADIN	ERKEK	TOPLAM
ERASMUS	UKRAYNA		X	1
TOPLAM				1

**Tablo 38: YKS Sonucu Yerleşen Öğrenci Sayısı ve Doluluk Oranı**

PROGRAMIN ADI	YKS KONTENJANI	YKS SONUCU YERLEŞEN ÖĞRENCİ SAYISI	BOŞ KALAN KONTENJAN	DOLULUK ORANI (%)
VETERİNER	82	82	-	%100
TOPLAM				82
				82
				-
				%100

**Tablo 39: YKS Sonucu Yerleşen Öğrencilerin Başarı Sıralamaları**

BAŞARI SIRALAMASI	SAYI	ORAN (%)
İlk 10.000	-	
10.001-20.000	-	
20.001-50.000	1	0,01
50.001-100.000	4	0,05
100.001- 150.000	75	0,91
150.001-200.000	-	
200.001-250.000	-	
250.001 +	2	0,03
TOPLAM	82	100

**Tablo 40: Geçiş Yapan Öğrenci Sayıları**

GELEN ÖĞRENCİ	SAYI
Yatay Geçiş	22
Dikey Geçiş	8
Diğer Geçiş	
TOPLAM	30
GİDEN ÖĞRENCİ	SAYI
Yatay Geçiş	9
Dikey Geçiş	-
Diğer Geçiş	-
TOPLAM	9

**Tablo 41: Değişim Programı Kapsamında Giden Öğrenci Sayısı**

DEĞİŞİM PROGRAMININ ADI	GİTTİĞİ ÜNİVERSİTE	ÖĞRENCİ SAYISI	TARİH
ÖZEL ÖĞRENCİ	ADNAN MENDERES	1	24.09.2018-08.07.2019

\*Tarih sütununda, personelin deęişim programı hizmetinden hangi tarihler arasında faydalandığına yer verilecektir.

**Tablo 42:** Deęişim Programı Kapsamında Gelen Öğrenci Sayısı

DEĞİŞİM PROGRAMININ ADI	GELDİĞİ ÜNİVERSİTE	ÖĞRENCİ SAYISI	TARİH
ÖZEL ÖĞRENCİ	SIİRT ÜNİVERSİTESİ	1	24.09.2018-08.07.2019
ÖZEL ÖĞRENCİ	100.YIL ÜNİVERSİTESİ	1	05.03.2018-04.02.2019

\*Tarih sütununda, personelin deęişim programı hizmetinden hangi tarihler arasında faydalandığına yer verilecektir.

**Tablo 43:** Staj Yapan Öğrenci Sayısı

STAJ TÜRÜ	SAYI
Zorunlu Staj	115
İsteęe Bağlı Staj	3
<b>TOPLAM</b>	<b>118</b>

**Tablo 44:** Mezun Durumundaki ve Mezun Olan Öğrenci Sayıları

PROGRAMIN ADI	MEZUN DURUMUNDAKİ ÖĞRENCİ SAYISI	MEZUN ÖĞRENCİ SAYISI	MEZUN ORANI (%)
VETERİNER	154	63	40.4%
<b>TOPLAM</b>	<b>154</b>	<b>63</b>	<b>40.4%</b>

#### 1.3.6.2. Araştırma ve Geliştirme Hizmetleri

**Tablo 45:** Ulusal ve Uluslararası Proje Bilgileri

PROJE KAYNAKLARI	ÖNCEKİ YILDAN DEVREDEN PROJE SAYISI	YIL İÇİNDE EKLENEN PROJE SAYISI	YIL İÇİNDE BİTEN PROJE SAYISI	ERTESİ YILA DEVREDEN PROJE SAYISI
B.A.P.	122	90	32	191
SAN-TEZ	-	-	-	-
TÜBİTAK	1	-	1	1
KALKINMA AJANSI	-	-	-	-
TA-GEM	-	-	-	-
<b>TOPLAM</b>	<b>123</b>	<b>90</b>	<b>33</b>	<b>192</b>

**Tablo 46: Bilimsel Yayınlar**

DEĞERLENDİRME KRİTERLERİ	SAYI
SCI, SSCI ve AHCI,CPCI-S, CPCI-SSH, ESCI içindeki indeks ve özler tarafından taranan dergilerde yayımlanan teknik not, editöre mektup, tartışma, örnek olay sunumu ve özet türünden yayınlar dışındaki makalelerin sayısı. (Web of Science Veri Tabanı Verilerine Göre)	66
SCI, SSCI ve AHCI,CPCI-S, CPCI-SSH, ESCI içindeki indeks ve özler tarafından taranan dergilerde yayımlanan teknik not, editöre mektup, tartışma, örnek olay sunumu ve özet türünden yayınların sayısı. (Web of Science Veri Tabanı Verilerine Göre)	102
<b>TOPLAM</b>	<b>168</b>

**Tablo 47: Akademik Personelin ISI İndekslerine Giren Dergilerdeki Görevlerinin Dağılımı**

PROGRAMIN ADI	BAŞ EDITÖR	EDITÖR	ÖZEL S. EDITÖRÜ	YRD. EDITÖR	YAYIN K. ÜYESİ	DEĞERLENDİRME K. ÜYESİ	DANIŞMA K. ÜYESİ	TOPLAM
-	-	-	-	-	-	-	-	-
-	-	-	-	-	-	-	-	-
-	-	-	-	-	-	-	-	-
<b>TOPLAM</b>	-	-	-	-	-	-	-	-

**Tablo 48: Ulusal ve Uluslararası Hakemlik Sayıları**

DÜZEY	SAYI
Ulusal	27
Uluslararası	62
<b>TOPLAM</b>	<b>89</b>

### 1.3.6.3. Sosyal Hizmetler

**Tablo 49: Spor Tesislerinde Gerçekleştirilen Faaliyet Bilgileri**

BULUNDUĞU YER	SALONUN ADI	AÇIK/ KAPALI	KAPASİTESİ	GERÇEKLEŞTİRİLEN ETKİNLİK SAYISI	HİZMET VERDİĞİ KESİM
-	-	-	-	-	-
-	-	-	-	-	-
-	-	-	-	-	-
-	-	-	-	-	-

**Tablo 50:** Öğrencilerin/Takımların Turnuvalarda/Sanatsal-Kültürel Yarışmalarda Kazandıkları Ödüller/Dereceler

ADI	TURNUVANIN /YARIŞMANIN ADI	YARIŞMANIN DÜZEYİ	KAZANDIĞI ÖDÜL/DERECE
-	-	-	-
-	-	-	-
-	-	-	-
-	-	-	-

\*Yarışmanın düzeyi sütununda, yarışmanın kurum içi, bölgesel, ulusal veya uluslararası olma durumlarına yer verilecektir.

**Tablo 51:** Diğer Uygulama ve Hizmet Faaliyetleri Sayıları

FAALİYET	SAYI
Seminer	7
Sergi	4
Program Eğitimi	
Panel	19
Konferans	
Konser	
Kurs	1
Film Gösterimi / Belgesel	
Söyleşi / Dinleti	
Tiyatro	
Sempozyum	6
Kongre	9
Toplantı	
Festival	
Tören	
Yürüyüş	
Çalıştay	
Proje Çalışmaları	
Özel Günler	3
Gezi	1
.....	
<b>GENEL TOPLAM</b>	<b>49</b>

**Tablo 52:** Burs Hizmetlerinden Yararlanan Öğrenci Sayıları

BURS ADI	YARARLANAN ÖĞRENCİ SAYISI
TEV BURSUSU	1
YEMEK BURSUSU	10
KYK BURSUSU	1

**Tablo 53:** Kısmi Zamanlı Öğrenci Çalıştırma Programı Kapsamında Çalışan Öğrenci Bilgileri

BÖLÜM	SAYI	ÇALIŞTIĞI BİRİM
DEKANLIK	4	FAKÜLTE
DERGİ	1	
TEŞHİS ANALİZ	3	
ANATOM	1	
SÜT ÜNİTESİ	1	
TOPLAM	10	

**Tablo 54:** Öğrenci Topluluklarının Yürüttüğü Faaliyet Bilgileri

ÖĞRENCİ TOPLULUKLARI	ÜYE SAYISI	2018 YILINDA YÜRÜTTÜĞÜ FAALİYETLER
ATATÜRKÇÜ DÜŞÜNCE TOPLULUĞU	19	-
DAĞCILIK VE DOĞA KORUMA TOPLULUĞU	17	-
ELEKTRONİK SPORLAR TOPLULUĞU	22	-
İNSAN HAK VE HÜRRİYETLERİ TOPLULUĞU	18	-
TOPLAM	76	-

**Tablo 55:** Diğer Eğitim Faaliyet Bilgileri

TARİH	KONU	KONUŞMACI/ EĞİTMEN	KATILIMCI SAYISI
30 Nisan	Dünya Veteriner Hek.Günü	-Prof. Dr. Mustafa Solak, Rektör Yardımcıları Prof. Dr. Mehmet Karakaş ve Prof. Dr. İsa Sağbaş, Türk Veteriner Hekimler Birliği Merkez Konseyi Başkanı Dr. Talat Gözet, Veteriner Fakültesi Dekan V. Prof. Dr. Erkan Karadaş ve Afyonkarahisar Veteriner Hekimler Odası Başkanı Doç. Dr. Fatih Mehmet Birdane	200
20 Nisan	Süt Sığırlarında Ayak Sağlığı	Prof. Dr. İbrahim DEMİRKAN	70
19 Mart	18 Mart Çanakkale Şehitleri	Prof.Dr. Erkan KARADAŞ	150
12 Mart	12 Mart İstiklal Marş.Kabulü	Öğretim Görevlisi Vedat BALKAN Fakültemiz İntörn öğrencisi Ali Cihat TOYDEMİR	170

#### 1.3.6.4. İdari Hizmetler

Bu bölümde ihaleler ve doğrudan teminlere ilişkin tablolar doldurulurken ihalesi biriminiz tarafından gerçekleştirilen alımlara yer verilecektir.

Herhangi bir alım ya da protokol gerçekleşmemişse ilgili tabloları siliniz.



**Tablo 56: İhalelere İlişkin Bilgiler**

İHALE ADI	İHALE TÜRÜ	İHALE ŞEKLİ	İHALE TARİHİ
Fakültemiz Haşere mücadelesi için rodillon Mum Block Alımı	13.12.2018 17:00	Mal	22-d*
Elezon tamiri	12.12.2018 17:00	Mal	22-d*
Redüktör tamir bakım	12.12.2018 17:00	Mal	22-d*
ilaç alımı	11.12.2018 17:00	Mal	22-d*
diğer bakım onarım gideri	10.12.2018 17:00	Mal	22-d*
Diğer Bakım ve Onarım giderleri	10.12.2018 17:00	Mal	22-d*
Diğer tüketim mal ve malzeme alımları	05.12.2018 17:00	Mal	22-d*
süt sağım ünitesi tamiri	04.12.2018 17:00	Mal	22-d*
Fakültemiz Anatomi öğrenci laboratuvarında kullanılmak üzere koyun Alımı	04.12.2018 17:00	Mal	22-d*
Lpg Alımı	27.11.2018 17:00	Mal	22-d*
Fakültemiz Haşere mücadelesi için rodillon Mum Block Alımı	13.12.2018 17:00	Mal	22-d*
Elezon tamiri	12.12.2018 17:00	Mal	22-d*
Redüktör tamir bakım	12.12.2018 17:00	Mal	22-d*
ilaç alımı	11.12.2018 17:00	Mal	22-d*
diğer bakım onarım gideri	10.12.2018 17:00	Mal	22-d*
Diğer Bakım ve Onarım giderleri	10.12.2018 17:00	Mal	22-d*
Diğer tüketim mal ve malzeme alımları	05.12.2018 17:00	Mal	22-d*
süt sağım ünitesi tamiri	04.12.2018 17:00	Mal	22-d*
Fakültemiz Anatomi öğrenci laboratuvarında kullanılmak üzere koyun Alımı	04.12.2018 00:00	Mal	22-d*
Fakültemiz patoloji Laboratuvarı öğrenci uygulamalarında kullanılmak üzere laboratuvar malzeme alımı	27.11.2018 17:00	Mal	22-d*
Makine Teçhizat bakım ve onarım gideri	13.11.2018 17:00	Mal	22-d*
fakültemiz Mikrobiyoloji Anabilim dalı öğrenci uygulamalarında kullanılmak üzere laboratuvar malzeme alımı	05.11.2018 17:00	Mal	22-d*
Fakültemiz Parazitoloji Anabilim Dalı laboratuvarı öğrenci uygulamalarında kullanılmak üzere	13.11.2018 17:00	Mal	22-d*
Fakültemiz Hizmet Aracı Bakım onarım Gideri	06.11.2018 17:00	Mal	22-d*
Büro Bakım Onarım Gideri	02.11.2018 17:00	Mal	22-d*
traktör lastik alımı	18.10.2018 17:00	Mal	22-d*
Fakültemize Kırtasiye Alımı	18.10.2018 17:00	Mal	22-d*
Traktör Lastik alımı	15.10.2018 17:00	Mal	22-d*
Laboratuvar malz alımı	11.10.2018 17:00	Mal	22-d*
Teşhis ve Analiz Lab.Mikrobiyoloji Birimine Vittek 2 cihazına parça alımı	08.10.2018 17:00	Mal	22-d*
Fakültemiz Histoloji Anabilim Dalına Malzeme Alımı	05.10.2018 17:00	Mal	22-d*
Fakültemiz Fizyoloji Anabilim dalına malzeme Alımı	05.10.2018 17:00	Mal	22-d*
Fakültemiz Doğum Anabilim Dalına Malzeme Alımı	04.10.2018 17:00	Mal	22-d*
Fakültemiz cerrahi Anabilim dalı Laboratuvarına Malzeme Alımı	03.10.2018 17:00	Mal	22-d*
Fakültemiz Biyokimya anabilim dalına laboratuvar malzeme alımı	03.10.2018 17:00	Mal	22-d*
Fakültemiz Hayvan Besleme Laboratuvarına laboratuvar Malzeme Alımı	25.09.2018 17:00	Mal	22-d*
Fakültemize temizlik malzeme alımı	02.10.2018 17:00	Mal	22-d*
Toner Alımı	26.09.2018 17:00	Mal	22-d*
Yağ ve antifriz alımları	01.10.2018 17:00	Mal	22-d*
45 Kg Lık LPG alımı	01.10.2018 17:00	Mal	22-d*

Tıbbi malzeme ve ilaç alımları	27.09.2018 17:00	Mal	22-d*
Temizlik malzemesi alımı	25.09.2018 17:00	Mal	22-d*
Otomatik kapı tamiri	24.09.2018 17:00	Mal	22-d*
Marş motoru tamiri	17.09.2018 17:00	Mal	22-d*
Kablo ek kutusu ve kablo alımı	17.09.2018 17:00	Mal	22-d*
Elektrik malzemesi alımı	17.09.2018 17:00	Mal	22-d*
Fakültemiz Besin Gıda Hijyeni Anabilim Dalına malzeme alımı	19.09.2018 17:00	Mal	22-d*
Fakültemiz Farmakoloji Ve Toksikoloji Anabilim Dalına Malzeme Alımı	18.09.2018 17:00	Mal	22-d*
Fakültemiz Veteriner Genetik Anabilim Dalına Malzeme Alımı	18.09.2018 17:00	Mal	22-d*
Fakültemiz Santralının Kart Değişimi	11.09.2018 17:00	Mal	22-d*
akültemiz Su Arıtma Cihazının Tamir ve Bakımı	14.08.2018 17:00	Mal	22-d*
Naylon Alımı	05.09.2018 17:00	Mal	22-d*
Yağmurlama Sistemi alımı	03.09.2018 17:00	Mal	22-d*
Fakültemiz Süt ve Süt ürünleri ünitesine Soğuk oda gaz basımı	30.07.2018 17:00	Mal	22-d*
Fakültemiz Hizmet Aracına lpg Alımı	26.07.2018 17:00	Mal	22-d*
Fakültemiz Jenaratörüne Motorin Alımı	23.07.2018 17:00	Mal	22-d*
Saman Balyası Alımı	13.08.2018 17:00	Mal	22-d*
Yem Karma Makinesi tamiri	13.08.2018 17:00	Mal	22-d*
Süt Soğutma kazanı tamiri	24.07.2018 17:00	Mal	22-d*
Kaymak Tabağı Alımı	24.07.2018 17:00	Mal	22-d*
Teş.Analiz Lab.Mikrobiyoloji Birimi Akü alımı	14.08.2018 10:30	Mal	22-d*
Saman Balyası Alımı	31.07.2018 17:00	Mal	22-d*
Yonca Balyası Alımı	31.07.2018 17:00	Mal	22-d*
Fakültemiz Anatomi Anabilim Dalına Kimyasal malzeme Alımı	09.07.2018 17:00	Mal	22-d*
Saman Balyası Alımı	10.07.2018 17:00	Mal	22-d*
Fakültemiz Jenaratörüne Motorin Alımı	19.06.2018 17:00	Mal	22-d*
Sıyırıcı motor panosu yapımı	09.07.2018 17:00	Mal	22-d*
Dalgıç motor pompası alımı	09.07.2018 17:00	Mal	22-d*
Yonca Balyası alımı	05.07.2018 17:00	Mal	22-d*
Fakültemiz Viroloji Anabilim Dalı Laboratuvarına malzeme alımı	09.07.2018 17:00	Mal	22-d*
Süt sağım makinesi demeti	26.06.2018 17:00	Mal	22-d*
Süt şişesi alımı	19.06.2018 17:00	Mal	22-d*
Fakültemizde Kullanılmak üzere Kırtasiye malzeme Alımı	07.06.2018 17:00	Mal	22-d*
Oda Tabelası ve İsimlik Yapımı	06.06.2018 17:00	Mal	22-d*
Akü Alımı	05.06.2018 17:00	Mal	22-d*
Fakültemiz Jenaratörüne motorin Alımı	01.06.2018 17:00	Mal	22-d*
fakültemiz Hizmet Aracına Lpg Alımı	29.05.2018 17:00	Mal	22-d*
İlaç alımı	05.06.2018 17:00	Mal	22-d*
Fakültemiz hizmet aracına Lpg Alımı	24.04.2018 17:00	Mal	22-d*
Fakültemiz Baskı Makinasına master ve Mürekkep Alımı	17.04.2018 17:00	Mal	22-d*
Süt Ünitesinde kullanılmak üzere poşet alımı	04.06.2018 17:00	Mal	22-d*
Yoğurt kasesi ve kapak alımı	01.06.2018 17:00	Mal	22-d*
akültemiz hizmet aracına lpg gaz Alımı	27.03.2018 17:00	Mal	22-d*
Yıkama Makinesi Hortum alımı	14.05.2018 17:00	Mal	22-d*
Yağmurlama sistemi alımı	09.05.2018 17:00	Mal	22-d*
Hasat Balya İpi	02.05.2018 17:00	Mal	22-d*
Saman Balyası Alımı	17.04.2018 17:00	Mal	22-d*
Saman Balyası Alımı	17.04.2018 17:00	Mal	22-d*
45 Kg Lık LPG alımı	10.04.2018 17:00	Mal	22-d*
Fakültemiz Baskı Makinasına master ve Mürekkep	17.04.2018 17:00	Mal	22-d*

Alımı			
Süt Ünitesinde kullanılmak üzere poşet alımı	04.06.2018 17:00	Mal	22-d*
Yoğurt kasesi ve kapak alımı	01.06.2018 17:00	Mal	22-d*
akültemiz hizmet aracına lpg gaz Alımı	27.03.2018 17:00	Mal	22-d*
Yıkama Makinesi Hortum alımı	14.05.2018 17:00	Mal	22-d*
Yağmurlama sistemi alımı	09.05.2018 17:00	Mal	22-d*
Hasat Balya İpi	02.05.2018 17:00	Mal	22-d*
Saman Balyası Alımı	17.04.2018 17:00	Mal	22-d*
Saman Balyası Alımı	17.04.2018 17:00	Mal	22-d*
<b>45 Kg Lık LPG alımı</b>	<b>10.04.2018 17:00</b>	Mal	22-d*
Mısır tohumu alımı	30.03.2018 17:00	Mal	22-d*
Zirai İlaç Alımı	27.03.2018 17:00	Mal	22-d*
Kalorifer kazanı helezon alımı	13.03.2018 17:00	Mal	22-d*
Fakültemiz Hizmet Aracına Lpg Alımı	26.02.2018 17:00	Mal	22-d*
Fakültemiz Jenaratörüne Motorin Alımı	20.02.2018 17:00	Mal	22-d*
El mikrofonu Yaka Mikrofonu Ve Sunum Cihazı Alımı	27.02.2018 17:00	Mal	22-d*
Bilgisayar alımı	05.03.2018 17:00	Mal	22-d*
Gübre Alımı	05.03.2018 17:00	Mal	22-d*
Fakültemiz için Anten Kablosu Alımı	23.02.2018 17:00	Mal	22-d*
fakültemiz çiftliğine gübre alımı	23.02.2018 17:00	Mal	22-d*
Fakültemize kablo Alımı	23.02.2018 17:00	Mal	22-d*
Fakültemiz Koridor kapılarına Hidrolik Kapı yayı alımı	07.02.2018 17:00	Mal	22-d*
Fakültemiz Hizmet Aracına LPG Alımı	05.02.2018 17:00	Mal	22-d*
Fakültemiz hizmet Aracına lpg ve Benzin Alımı	22.01.2018 17:00	Mal	22-d*
Saman ve Yonca Balyalama İşi	08.01.2018 00:00	Mal	22-d*
Mısır Bıçme İşi	14.09.2018	Mal	22-d*
Patok Yapımı	05.09.2018	Mal	22-d*
Arpa hasadı Bıçme İşlemi	13.08.2018	Mal	22-d*
Yonca ve Arpa Hasadı Balyalama işi	02.07.2018	Mal	22-d*
Mısır Ekim işi	04.06.2018	Mal	22-d*
Mısır Ekim işi	24.04.2018	Mal	22-d*
Su Sebili tamiri	24.04.2018	Mal	22-a
Taşıt Bakım Onarım gideri	12.12.2018	Mal	22-a
Smart tv Ld ücret Değişimi	30.11.2018	Mal	22-a
Traktör Bakım ve Onarım	16.10.2018	Mal	22-a
Traktör Bakım ve Onarım	08.10.2018	Mal	22-a
Traktör Bakım ve Onarım	03.10.2018	Mal	22-a
Fotokopi Makinası servis hizmeti	03.09.2018	Mal	22-a
Su matiklere musluk ve termostat Alımı	22.05.2018	Mal	22-a
Buzağı Süt Hazırlama Servis Makinası		Mal	22-a
Traktör Bakım ve Onarım		Mal	22-a

**Tablo 57:** Doğrudan Teminlere İlişkin Bilgiler

İŞİN ADI	DOĞRUDAN TEMİN TÜRÜ	DOĞRUDAN TEMİN ŞEKLİ	DOĞRUDAN TEMİN TARİHİ
-	-	-	-
-	-	-	-

**Tablo 58:** İkili Protokol ve Sözleşmeler

KURUMUN ADI	PROTOKOLÜN- SÖZLEŞMENİN KONUSU	BAŞLAMA VE BİTİŞ TARİHİ
TRAKİYSKİ UNİVERSİTET - TRAKİA UNİVERSİTY	ÖĞRENCİ VE ÖĞRETİM ÜYESİ HAREKETLİLİĞİ	2009-2010/2020-2021
GEORG-AUGUST-UNIVERSITAET GOETTINGEN		2013-2014/2020-2021
EESTİ MAAÜLİKOO		2013-2014/2020-2021
UNIVERSITÀ DEGLI STUDI DI CAMERINO		2009-2010/2020-2021
UNIVERSITA DI PISA		2013-2014/2020-2021
UNİVERSİTY OF EXTREMADURA		2011-2012/2020-2021
UNIVERSIDAD DE ZARAGOZA		2014-2015/2020-2021
VILNIAUS KOLEGIJA		2014-2015/2020-2021
UNIERSYTET WARMINSKO-MAZURSKI W OLSZTYNIE		2009-2010/2020-2021
UNIERSYTET PRZYRODNICZY WE WROCLAWIU		2007-2008/2020-2021
UNIVERSITATEA DE STIINTE AGRICOLE SI MEDICINA VETERINARA "ION IONESCU DE LA		2010-2011/2020-2021
SLOVENSKÁ POLNOHOSPODÁRSKA UNIVERZITA V NITRE		2010-2011/2020-2021
UNİVERSİTY OF LJUBLJANA		2010-2011/2020-2021

### 1.3.7. Yönetim ve İç Kontrol Sistemi

Bu bölümde biriminizin yönetim yapısına ve iç kontrol yapısına yer verilecektir.

## 2. AMAÇ VE HEDEFLER

### 2.1. BİRİMİN AMAÇLARI

Bu bölümde biriminizin amaçlarına yer verilecektir.

\* Belirlenen amaçların Afyon Kocatepe Üniversitesi 2014-2018 Stratejik Planında yer alan

Bu bölümde biriminizin hedeflerine yer verilecektir.

\* Belirlenen hedeflerin Afyon Kocatepe Üniversitesi 2014-2018 Stratejik Planında yer alan hedeflerle uyumlu olmasına dikkat edilmelidir.

### 3. FAALİYETLERE İLİŞKİN BİLGİ VE DEĞERLENDİRMELER

#### 3.1. MALİ BİLGİLER

##### 3.1.1 Bütçe Uygulama Sonuçları

**Tablo 59:** Bütçe Uygulama Sonuçları

TERTİP	KBÖ	TOPLAM BÜTÇE ÖDENEĞİ (TBÖ)	HARCAMA	KBÖ'YE GÖRE HARCAMA (%)	TBÖ'YE GÖRE HARCAMA (%)
38.44.02.39 - 09.4.1.00 - 2 - 01.1.1.01	2.915.200,00	756.559,87	756.559,87	25,95	100,00
38.44.02.39 - 09.4.1.00 - 2 - 01.1.1.02	0	2.151.943,01	2.151.943,01		100,00
38.44.02.39 - 09.4.1.00 - 2 - 01.1.2.01	2.826.000,00	3.114.666,07	3.114.666,07	110,21	100,00
38.44.02.39 - 09.4.1.00 - 2 - 01.1.3.01	2.525.800,00	2.835.443,57	2.835.443,57	112,26	100,00
38.44.02.39 - 09.4.1.00 - 2 - 01.1.4.01	87.800,00	91.011,30	91.011,30	103,66	100,00
38.44.02.39 - 09.4.1.00 - 2 - 01.1.5.01	140.500,00	1.630,00	1.628,25	1,16	99,89
38.44.02.39 - 09.4.1.00 - 2 - 01.1.5.03	0	100.000,00	98.091,85		98,09
38.44.02.39 - 09.4.1.00 - 2 - 02.1.6.01	783.800,00	869.438,23	869.438,23	110,93	100,00
38.44.02.39 - 09.4.1.00 - 2 - 02.1.6.02	509.500,00	528.944,01	528.944,01	103,82	100,00
38.44.02.39 - 09.4.1.00 - 2 - 02.4.6.01	500	1.555,95	1.555,95	311,19	100,00
38.44.02.39 - 09.4.1.00 - 2 - 03.2.1.01	4.600,00	8.947,52	8.947,52	194,51	100,00
38.44.02.39 - 09.4.1.00 - 2 - 03.2.2.02	9.600,00	16.120,63	16.120,63	167,92	100,00
38.44.02.39 - 09.4.1.00 - 2 - 03.2.3.01	0	8.460,15	8.460,15		100,00
38.44.02.39 - 09.4.1.00 - 2 - 03.2.3.02	17.100,00	9.232,00	9.156,86	53,55	99,19
38.44.02.39 - 09.4.1.00 - 2 - 03.2.4.03	22.000,00	343.841,37	343.840,41	1.562,91	100,00
38.44.02.39 - 09.4.1.00 - 2 - 03.2.6.01	50.100,00	31.471,05	31.470,40	62,82	100,00
38.44.02.39 - 09.4.1.00 - 2 - 03.2.6.02	0	23.575,63	23.575,63		100,00
38.44.02.39 - 09.4.1.00 - 2 - 03.2.6.03	0	11.659,75	11.659,75		100,00
38.44.02.39 - 09.4.1.00 - 2 - 03.2.6.04	0	800	800		100,00
38.44.02.39 - 09.4.1.00 - 2 - 03.2.9.01	0	25.560,44	25.560,44		100,00
38.44.02.39 - 09.4.1.00 - 2 - 03.2.9.90	4.200,00	34.061,46	34.061,46	810,99	100,00
38.44.02.39 - 09.4.1.00 - 2 - 03.3.1.01	9.900,00	2.481,94	2.318,60	23,42	93,42
38.44.02.39 - 09.4.1.00 - 2 - 03.3.2.01	9.600,00	1.641,00	1.599,03	16,66	97,44
38.44.02.39 - 09.4.1.00 - 2 - 03.3.3.01	0	9.377,06	9.377,06		100,00
38.44.02.39 - 09.4.1.00 - 2 - 03.5.5.03	0	36.095,14	36.034,00		99,83

38.44.02.39 - 09.4.1.00 - 2 - 03.5.9.03	0	5.704,86	4.904,86		85,98
38.44.02.39 - 09.4.1.00 - 2 - 03.5.9.90	0	4.000,00	4.000,00		100,00
38.44.02.39 - 09.4.1.00 - 2 - 03.7.1.02	2.400,00	5.175,48	5.175,48	215,65	100,00
38.44.02.39 - 09.4.1.00 - 2 - 03.7.3.02	14.000,00	28.827,00	28.826,70	205,91	100,00
38.44.02.39 - 09.4.1.00 - 2 - 03.7.3.03	32.700,00	31.762,52	31.700,98	96,94	99,81
38.44.02.39 - 09.4.1.00 - 2 - 03.7.3.90	0	4.935,00	4.935,00		100,00
38.44.02.39 - 09.4.1.00 - 2 - 03.8.1.01	0	360	351,05		97,51
38.44.02.39 - 09.4.1.00 - 2 - 03.8.1.02	1.000,00	640	636,02	63,60	99,38
<b>TOPLAM</b>	<b>9.970.900,00</b>	<b>11.095.922,01</b>	<b>11.092.794,14</b>	<b>111,25</b>	<b>99,97</b>

**Tablo 60:** Birim Bütçesinden Gerçekleştirilen Öğrenci Başına Düşen Cari Hizmet Maliyetleri

GELİRİN TÜRÜ	TOPLAM CARİ GİDER	TOPLAM ÖĞRENCİ SAYISI	ÖĞRENCİ BAŞINA DÜŞEN CARİ HİZMET MALİYETİ
Hazine Yardımı	-	-	-
Öz Gelir	-	-	-
<b>TOPLAM</b>	<b>-</b>	<b>-</b>	<b>-</b>

**Tablo 61:** Döner Sermaye İşletmesi Bütçe Giderleri Uygulama Sonuçları

	01	02	03	05	06	10	TOPLAM
	PERSON GİDERL.	S.GÜV.K. D. PR. G.	MAL- H. GİDERL.	CARİ TRANSF.	SERM. GİDER.	EK ÖDEME	
<b>TOPLAM. ÖDENEK</b>							145.00
<b>HARCAMA</b>			37.887,68			106.586,42	144.471,10
<b>TOPLAM G. HARC.(%)</b>							

**Tablo 62:** Döner Sermaye Gelirleri

GELİR KODU	GELİRİN TÜRÜ	GELİRİN MİKTARI
	ANALİZ/DANIŞMANLIK	152.272,88
<b>TOPLAM</b>		<b>152.272,88</b>

\* Gelir kodu, iki düzey halinde belirtilecektir ve döner sermaye gelirlerine vergiler dahil edilmeyecektir.

**Tablo 63:** Birim Bütçesinden Öğretim Üyesi Başına Düşen Döner Sermaye Gelirleri

DÖNER SERMAYE GELİR TOPLAMI	BİRİM ÖĞRETİM ÜYESİ SAYISI	ÖĞRETİM ÜYESİ BAŞINA DÜŞEN DÖNER SERMAYE GELİRİ
152.272,88TL	7	21,753TL

### 3.1.2 Mali Denetim Sonuçları

#### 3.1.2.1. Dış Denetim

Bu bölümde, Sayıstay Denetçileri tarafından

#### 3.1.2.2. İç Denetim

Bu bölümde, "İç Denetim Birimi" tarafından 2018 yılında gerçekleştirilen biriminize ilişkin iç denetim sonuçlarına yer verilecektir.

### 3.2. PERFORMANS BİLGİLERİ

Bu bölümde, P.G. 2.3.4. ve PG 2.3.5. haricindeki tüm veriler 01.01.2018-31.12.2018 tarihlerini kapsayacak şekilde yazılmalıdır. Değişim programından faydalanan personel ve öğrenci sayıları gibi mali takvim yılını aşan göstergelerde ise 2018 bahar dönemi ve 2018 güz dönemini kapsayan veriler dahil edilmelidir.

**Tablo 64:** Performans Göstergeleri

PERFORMANS GÖSTERGESİ	SONUÇ
P.G. 1.1.1. Akreditasyon süreci başlatılan program sayısı	
P.G. 1.1.2. Akran değerlendirilmesi yapılan program sayısının biriminizde bulunan toplam program sayısına oranı (%)	
P.G. 1.1.3. Çift anadal ve yan dal uygulayan program sayısının biriminizde bulunan toplam program sayısına oranı (%)	
P.G. 1.1.4. Yabancı dil hazırlık eğitimi uygulayan program sayısının biriminizde bulunan toplam program sayısına oranı (%)	
P.G. 1.2.1. Hizmet içi eğitime (eğiticilerin eğitimi) katılan öğretim elemanı sayısının biriminizde görev yapan toplam öğretim elemanı sayısına oranı (%)	
P.G. 1.2.2. Ders veren öğretim elemanı başına düşen öğrenci sayısı	7.09
P.G. 1.2.3. Değişim programlarına katılan öğretim elemanı sayısının biriminizde görev yapan toplam öğretim elemanı sayısına oranı (%)	
P.G. 1.3.1. Uluslararası öğrenci sayısının toplam öğrenci sayısına oranı (%)	1/352
P.G. 1.3.2. Biriminizin sorumlu olduğu ya da işbirliği yaptığı uluslararası etkinlik sayısı	
P.G. 1.3.3. Uluslararası değişim programları kapsamında biriminize gelen öğrenci sayısı	1

P.G. 1.4.1. (7+1) sisteminin uygulandıđı program sayısı	
P.G. 1.4.2. ift anadal ve yan dal programından mezun olan ğrenci sayısının toplam ğrenci sayısına oranı (%)	
P.G. 1.4.3. ğrencilerin mesleki gelişim ve kariyerlerine yönelik eğitsel etkinliklerin sayısı	
P.G. 1.4.4. Ulusal ve uluslararası deđişim programları kapsamında biriminizden giden ğrenci sayısı	2
P.G. 1.4.5. Mezun ğrenci sayısının mezun olabilme durumuna gelen ğrenci sayısına oranı	63/154
P.G. 2.1.1. Üniversite mali kaynaklarıyla tamamlanan proje sayısı	
P.G. 2.1.2. Üniversite dıőı ulusal kurum ve kişilerden sađlanan mali kaynaklarla tamamlanan proje sayısı	
P.G. 2.1.3. Uluslararası kurum ve kişilerden sađlanan mali kaynaklarla tamamlanan proje sayısı	
P.G. 2.1.4. ğretim üyesi başına düşen uluslararası yayın sayısı (Web of Science)	
P.G. 2.1.5. ğretim üyesi başına düşen uluslararası atıf sayısı (Web of Science)	
P.G. 2.3.4. Üniversite adına tescil edilen toplam patent/ faydalı model/ marka sayısı	
P.G. 2.3.5. Üniversite adına tescil edilen ticarileőmiş toplam patent/ faydalı model /marka sayısı	
P.G. 3.2.1. Dıő danışma kurulları ile yapılan yıllık toplantı sayısı	
P.G. 3.2.2. Halka açık sosyal faaliyetlerin sayısı	
P.G. 3.2.3. Çevre duyarlılıđı kapsamında dıő paydaşlarla yapılan etkinlik sayısı	
P.G. 3.2.4. Üniversiteyi tanıtıcı ziyaret sayısı	
P.G. 3.3.2. Mezunlara yönelik düzenlenen etkinlik sayısı	1
P.G. 3.3.3. Kariyer sahibi mezunlarımızın katılımıyla gerçekleştirilen etkinlik sayısı	
P.G. 4.2.1. Kurum tarafından verilen hizmet ii eğitime katılan personel sayısının biriminizde çalışan toplam personel sayısına oranı (%)	
P.G. 4.2.2. İdari personelin ortalama eğitim düzeyi (İlköđretim=1, Ortaöđretim=2, Ön Lisans=3, Lisans=4, Lisansüstü=5)	
P.G. 4.2.3. Norm kadro çalışması sonucu tespit edilen akademik personel sayısının karşılanma oranı(%)	
P.G. 4.2.4. Norm kadro çalışması sonucu tespit edilen idari personel sayısının karşılanma oranı(%)	
P.G. 4.2.5. Norm kadro çalışması sonucu tespit edilen işi sayısının karşılanma oranı(%)	
P.G. 4.3.1. Mali konulara ilişkin verilen eğitimlere katılan sorumlu personel sayısı	
P.G. 4.3.4. Döner sermaye gelirleri (₺)	
P.G. 4.4.3. Taşınırın etkin kullanım oranı [100- (Kayıttan düşen taşınır/Mevcut taşınır x 100)]	



## **4. KURUMSAL KABİLİYET VE KAPASİTENİN DEĞERLENDİRİLMESİ**

### **4.1. GÜÇLÜ YÖNLER**

İleri düzey bilgi birikimi ve tecrübeye sahip akademisyenlerin varlığı,

Öğrenmeye aşık, heyecanlı ve istekli genç akademisyenlerin varlığı,

Veteriner Fakültesi olarak hayvancılığın yoğun olarak yapıldığı bir şehirde bulunması öğrenci yetiştirme açısından oldukça önemli ve güçlü yönlerimizdir.

### **4.2. İYİLEŞTİRMEYE AÇIK YÖNLER**

Gerek öğrenci yetiştirilmesi gerekse şehre hizmet açısından 7/24 çalışacak acil klinik oluşturulması,

Yine öğrencilerin daha fazla hasta ile karşılaşabilmesi açısından gezici klinik uygulamasının tekrar başlaması;

Gerek öğrenci gerekse idari ve akademik personelin daha verimli ve kaliteli iş ortamında çalışabilmesi için daha fazla destek personel ve temizlik hizmetlerinin sağlanması;

### **4.3. DEĞERLENDİRME**

## 5. ÖNERİ VE TEDBİRLER

Bu bölümde, tüm rapor dikkate alınarak uygulama önerileri ve gelecek dönemlere ilişkin tedbirlere yer verilecektir.

## EK-1: İÇ KONTROL GÜVENCE BEYANI

### İÇ KONTROL GÜVENCE BEYANI

Harcama yetkilisi olarak yetkim dahilinde;

Bu raporda yer alan bilgilerin güvenilir, tam ve doğru olduğunu beyan ederim.

Bu raporda açıklanan faaliyetler için idare bütçesinden harcama birimimize tahsis edilmiş kaynakların etkili, ekonomik ve verimli bir şekilde kullanıldığını, görev ve yetki alanım çerçevesinde iç kontrol sisteminin idari ve mali kararlar ile bunlara ilişkin işlemlerin yasallık ve düzenliliği hususunda yeterli güvenceyi sağladığımı ve harcama birimimizde süreç kontrolünün etkin olarak uygulandığını bildiririm.

Bu güvence, harcama yetkilisi olarak sahip olduğum bilgi ve değerlendirmeler, iç kontroller, iç denetçi raporları ile Sayıştay raporları gibi bilgim dahilindeki hususlara dayanmaktadır.

Burada raporlanmayan, idarenin menfaatlerine zarar veren herhangi bir husus hakkında bilgim olmadığını beyan ederim.

(29.01.2019)


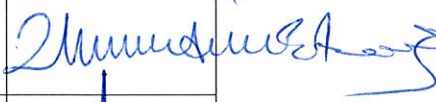
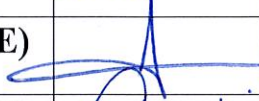



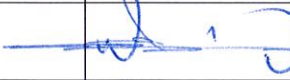


Prof.Dr.Erkan KARADAŞ

Dekan V.

İlgili bilgiler doldurulduktan sonra bu sayfanın imzalı halini taratınız ve imzalı halini bu sayfaya ekleyiniz.

KALİTE GELİŞTİRME EKİBİ

HAZIRLAYANLAR	İMZA
Prof.Dr. Esmâ KOZAN (BAŞKAN)	
Prof.Dr.Zülfükar Kadir SARITAŞ (ÜYE)	
Prof.Dr.İsmail BAYRAM (ÜYE)	
Prof.Dr.Hatice ÇİÇEK (ÜYE)	
Prof.Dr.Korhan ALTUNBAŞ (ÜYE)	
Doç.Dr.Zeki GÜRLER (ÜYE)	
Fakülte Sekreteri Hüseyin ORUÇ	

**GÜNDEM: 2019/06**

- a) Fakültemiz Besin Gıda Hijyeni ve Teknolojisi Anabilim Dalı Öğretim üyesi Doç.Dr.Recep KARA'nın Teknokentte görevlendirilmesi hususunun görüşülmesi;
- b) Fakültemiz Hayvan Besleme ve Beslenme Hastalıkları Anabilim Dalı Doktor Öğretim Üyesi Cangir UYARLAR'ın görevlendirilmesi hususunun görüşülmesi;
- c) Üniversitemiz Strateji Geliştirme Strateji Geliştirme Daire Başkanlığı'nın 12/01/2019 tarih ve E.1426 sayılı yazısı gereği idare faaliyet raporu ve kurum iç değerlendirme raporunun görüşülmesi;
- d) Veteriner Fakültesi Teşhis ve Analiz Laboratuvarının Gelir Getirici Faaliyet Türü I cetveli görüşülmesi;
- e) Fakültemiz öğrencilerin Güz Dönemi bütünleme sınavı için vermiş oldukları maddi hata dilekçelerinin görüşülmesi;

**KARAR: 2019/06**

- a) Fakültemiz Besin Gıda Hijyeni ve Teknolojisi Anabilim Dalı Öğretim üyesi Doç.Dr.Recep KARA'nın Afyon-Uşak Zafer Teknoloji Geliştirme Bölgesi'nde Üniversitedeki asli görevlerini aksatmamak üzere yönetici şirketinde görev almak, hakemlik yapmak, danışmanlık yapmak, şirket kurmak, ortak olmak veya bu şirketlerin yönetiminde görev almak üzere 4691 sayılı teknoloji geliştirme bölgeleri kanununun 7. Maddesi ile Teknoloji Geliştirme Bölgeleri Uygulama Yönetmeliğinin 18.Maddesi kapsamında 2547 sayılı kanununun 39. Maddesince bir yıl süre ile kısmi zamanlı olarak 25.01.2018 tarihinden itibaren görevlendirilmesine ve Rektörlük makamına arzına;
- b) Fakültemiz Hayvan Besleme ve Beslenme Hastalıkları Anabilim Dalı Doktor Öğretim Üyesi Cangir UYARLAR'ın proje danışmanı olduğu Grene Yem ve Yem katkıları San. Tic.Ltd.Şti'nin Zafer Teknopark a sunmuş olduğu projede geliştirilecek sıvı formülasyonlara ilişkin bilgi ve tecrübe paylaşımı amacıyla "Quality Liquid Feeds(QLF)" firması ile ABD'nin Florida eyaletinde gerçekleştireceği toplantılar ve eğitim sempozyumlarına katılmak üzere 2547 sayılı Kanun'un 39.Maddesine istinaden yolluksuz ve yevmiyesiz olarak 04-14.02.2019 tarihlerinde 11(onbir) gün süreyle görevlendirilmesine ve Rektörlük Makamı'na arzına;
- c) Fakültemiz Kalite Geliştirme Komisyonu tarafından hazırlanan 2018 yılı idare faaliyet raporu ve kurum iç değerlendirme raporunun kabulüne ve Rektörlük Makam'ına arzına;

66	VİROLOJİ	ELISA, Nötralizasyon	Kan Serumu (Viral Antikor Tespiti)	50	50	50	0,83											
----	----------	-------------------------	---------------------------------------	----	----	----	------	--	--	--	--	--	--	--	--	--	--	--

e) Fakültemiz 140801017 numaralı öğrencisi Burak AKÇAYA'nın 14 Ocak 2019 tarihinde yapılan Adli Tıp dersinin final sınav kağıdı, ilgili öğretim üyesince incelenmiş olup, maddi hata bulunduğu ve kırkbeş(45) olan sınav notunun kırksekiz(48) olarak değiştirilmesine; Fakültemiz 140801043 numaralı öğrencisi Mehmet BELGEMEN'nin 14 Ocak 2019 tarihinde yapılan Adli Tıp dersinin final sınav kağıdı, ilgili öğretim üyesince incelenmiş olup, maddi hata bulunduğu ve kırkbeş(45) olan sınav notunun elli(50) olarak değiştirilmesine karar verilmiştir.

*Katılanların Oy birliğiyle/oy çokluğuyla karar verilmiştir.*

ÜYENİN ADI SOYADI		İMZA
Prof.Dr. Esmâ KOZAN	(BAŞKAN)	
Prof.Dr.Zülfükar Kadir SARITAŞ	(ÜYE)	
Prof.Dr.Abdullah ERYAVUZ	(ÜYE)	
Prof.Dr.Gülcan AVCI	(ÜYE)	İzinli
Doç.Dr.Zeki GÜRLER	(ÜYE)	Görevli
Doç.Dr.Musa KORKMAZ	(ÜYE)	
Dr.Öğr.Üyesi Recep KARA	(ÜYE)	
Hüseyin ORUÇ	(RAPORTÖR)	